

EpiBasic Sport Epicondylitis-Bandage



Epicondylitis Support | Bandage Epicondylitis
Vendaje Epicondilitis | Gometiera per epicondillite

- **COOLMAX[®]** leitet Feuchtigkeit vom Körper weg,
trockenes und angenehmes Tragegefühl
- Rutschfreier Sitz bei jeder Bewegung

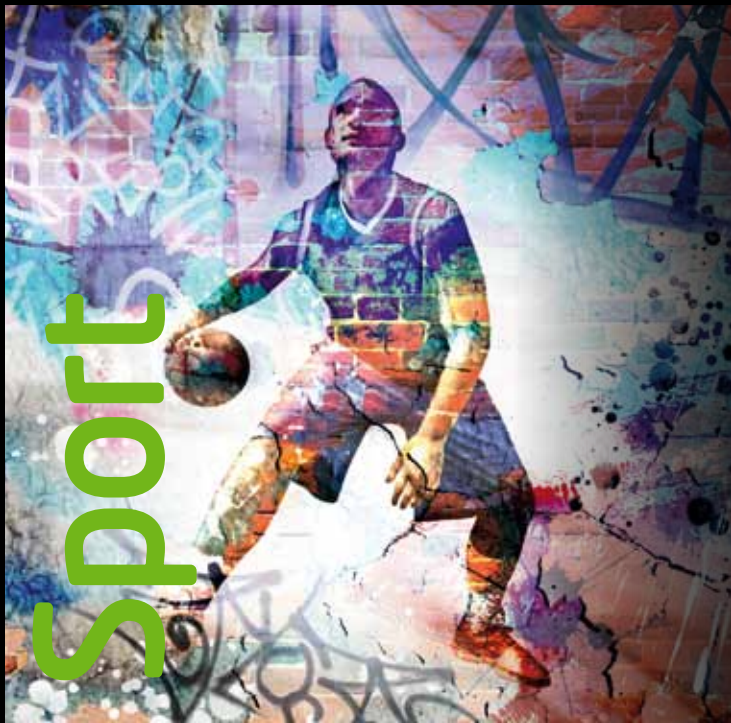


BORT. Das Plus an Ihrer Seite.

Art.-No.
122 600 Sport

Die sportliche Seite von BORT.

Wir sind Ihr kompetenter Partner für orthopädische Hilfsmittel. Denn BORT Produkte überzeugen. Als inhabergeführtes Familienunternehmen setzen wir dabei konsequent auf Qualität. In jedem Produkt stecken langjährige Erfahrung und umfassendes Know-how von Medizinern, Therapeuten und Orthopädietechnikern.



BORT. Das Plus an Ihrer Seite.

BORT-Bandagen und Orthesen zeichnen sich durch ihre therapeutische Wirkung aus. Darüber hinaus besitzen sie bedarfsgerechte Eigenschaften sowie weitere sinnvolle, durchdachte Besonderheiten in Funktion und Ausstattung. Jeweils abgestimmt auf individuelle Patientenbedürfnisse.

DAS SPORT-PLUS

- ⊕ Innovative Hightechfaser
COOLMAX® 
- ⊕ Physiologisches
3D-Gestrick
- ⊕ Hohe Dehnfähigkeit
- ⊕ Anschmiegsames,
weiches Tragegefühl
- ⊕ Modernes, sportliches Design
- ⊕ Made in Germany



Ellenbogenbandagen unterstützen geschädigte Gewebestrukturen (Gelenk, Bänder, Kapseln, Knorpel). Die Kompression unterstützt dabei die Haltefunktion der Bänder und entlastet so das Gelenk. Das komprimierende Gestrick und die Silikoneinlage bewirken einen Massageeffekt, der den Heilungsprozess beschleunigt. Gezielter Druck wirkt schmerzlindernd und Zug entlastend an den Sehnenansätzen.

COOLMAX® reguliert die Körperwärme und sorgt für ein trockenes und angenehmes Tragegefühl.

Gebrauchsanweisung:

Bandage so anlegen, dass die eingestrickte Komfortzone in der Ellenbeuge positioniert ist. Die Bandage liegt dann richtig an, wenn sie durch die Ausparungen der Silikoneinlage den äußeren und inneren Gelenkfortsatz ertasten können.

Indikationen: Chronische, posttraumatische oder postoperative Weichteilreizzustände des Kniegelenks, rezidivierender Gelenkerguss, z.B. bei Gonarthrose, Arthritis, Bandinstabilität, Meniskopathie.

Kontraindikationen:

Periphere Arterielle Verschlusskrankheit (PAVK), Lymphabflussstörungen auch unklare Weichteilschwellungen körperfern des angelegten Hilfsmittels, Empfindungs- und Durchblutungsstörungen der versorgten Körperregion, Erkrankungen der Haut im versorgten Körperabschnitt.

Materialzusammensetzung:

38% Elastodien, 34% Polyester, 19% Polyamid, 9% Elasthan

Wichtiger Hinweis:

Kein Wiedereinsatz – dieses Hilfsmittel ist zur Versorgung eines Patienten bestimmt.

Wurde das Tragen bei Nacht angeordnet, Beeinträchtigungen des Blutkreislaufs vermeiden. Bei Taubheitsgefühl Bandage lockern und ggf. abnehmen. Bei anhaltenden Beschwerden den Arzt aufsuchen.

Während der Tragedauer der Bandage bitte keine Creme oder Salbe verwenden – kann Material zerstören.

Das Produkt enthält Latex und kann allergische Reaktionen auslösen.



Elbow Supports support injured tissue structures (joint, ligaments, capsules, cartilages). The compression hereby supports the holding function of the ligaments and is thus relieving the joint. The compressing knit and the silicone pad provide a massage effect, accelerating the healing process. Targeted pressure alleviates pain and relieves traction on the tendon origins.

COOLMAX® regulates the body temperature to provide a dry and pleasant feeling on the skin.

Instructions for use:

Apply the support such that the knitted comfort area is positioned in the crook of the arm. The support is properly fitted if you can feel the outer and inner joint extension through the cut-outs of the silicone pad.

Indications: Chronic post-traumatic or post-operative irritations of knee joint soft tissues, recurrent articular effusion, i.e. in the case of gonarthrosis, arthritis, ligament instability, meniscopathy.

Contraindications:

Peripheral arterial disease (PAD), lymphatic drainage disorders and indistinct soft tissue swellings remote from the applied aid, sensory loss and blood flow disorders in the affected body part, skin disorders in the treated part of the body.

Composition:

38% Elastodies, 34% polyester, 19% polyamide, 9% spandex

Important instructions:

No reutilisation – this medical device is meant for the care of one patient only. In case of doctor's order to wear support during night, avoid hindering blood circulation. In case of numbness loosen support and remove it if necessary. If complaints continue, please contact the doctor.

While wearing the support do not use creams or ointments. This can damage the material.

The product contains latex and can trigger allergic reactions.

F

Les bandages pour le coude soutiennent les structures lésées de tissu (articulation, ligaments, capsules, cartilages). La compression ainsi renforce le soutien des ligaments, soulageant l'articulation. Le tissage de compression et l'insert de silicone ont un effet de massage qui accélère le processus de guérison. Une pression ciblée réduit la douleur et soulage la traction sur les tendons.

COOLMAX® régule la température corporelle et garantit un port confortable, sans faire transpirer.

Mode d'emploi: Poser le bandage de telle manière que la zone de confort cousue soit positionnée dans le creux du coude. Le bandage est correctement appliqué quand on peut sentir le prolongement intérieur et extérieur de l'articulation à travers les évidements de l'insert de silicone.

Indications: Etats irritatifs chroniques, post-traumatiques ou post-opératoires des parties molles de l'articulation du genou, épanchement articulaire récidivante, p.ex. en présence de gonarthrose, arthrite, instabilité du ligament, ménisopathie.

Contre-indications: Artériopathie oblitérante des membres inférieurs (AOMI), problèmes d'écoulement lymphatique, également des tuméfactions des parties molles à des endroits éloignés du bandage mis en place, perturbation de la sensibilité et de la circulation sanguine au niveau de la région corporelle traitée, maladies de la peau dans la section du corps soignée.

Composition des matières:

38% Élastodiène, 34% polyester, 19% polyamide, 9% élasthane

Note importante:

Pas de réutilisation – ce produit est destiné à l'usage d'un seul patient.

Si le médecin a prescrit de porter le bandage pendant la nuit, évitez de gêner la circulation du sang. En cas de sensation d'engourdissement, relâchez le bandage ou enlevez-le, si nécessaire. Consultez votre médecin en cas de troubles persistants.

Pendant la durée du port du bandage, ne pas utiliser de crème ou de pommade – risque d'endommager le matériau.

Le dispositif contient du latex et peut être à l'origine de réactions allergiques.



Los vendajes para el codo sostienen las estructuras de tejido lesionadas (articulación, ligamentos, cápsulas, cartílagos). La compresión apoya la función de soporte de los ligamentos y alivia la articulación. El tejido compresor y el inserto de silicona ejercen un efecto masajeador que acelera la recuperación. La presión controlada tiene un efecto analgésico y por lo tanto mejora la sensación de alivio en la inserción de tendones.

COOLMAX® regula el calor corporal y proporciona una sensación seca y agradable al llevarlo.

Modo de empleo:

Coloque el vendaje de modo que la zona “cómoda” esté en el pliegue del codo. El vendaje está bien colocado si puede sentir los cóndilos externo e interno a través de las aberturas de los insertos de silicona.

Indicaciones: Irritaciones crónicas, post-traumáticas o post-operatorias de los tejidos blandos de la articulación de la rodilla, derrame articular recurrente, por ejemplo, en el caso de gonartrosis, artritis, inestabilidad de ligamentos, menisopatía.

Contraindicaciones:

Enfermedad oclusiva arterial periférica (EOAP), trastornos linfáticos, incl. hinchazón de origen desconocido del tejido blando en zonas alejadas de la tratada, trastornos sensitivos y circulatorios de la región corporal atendida, enfermedades cutáneas en la zona del cuerpo a tratar.

Composición:

38% Elastodieno, 34% poliéster, 19% poliamida, 9% elastano

Nota importante:

Este producto no debe reutilizarse – es solamente destinado para un paciente. Si el médico ordenó llevarlo durante la noche, evitar la reducción de la circulación sanguínea. En caso de sensación de entumecimiento aflojar el vendaje y quitarlo si fuera necesario. En caso de trastornos persistentes consulte al médico. Durante el tratamiento con el vendaje, no utilice cremas ni pomadas, ya que podrían dañar el material.

Este producto contiene látex que puede causar reacciones alérgicas.



Le gomitiere per epicondilite sostengono le strutture lese (articolazione, legamenti, capsule, cartilagine). La compressione sostiene la funzione di supporto dei legamenti sgravando l'articolazione. Il tessuto a maglia a compressione e l'inserto in silicone sortiscono un effetto massaggiante che accelera il processo di guarigione. La pressione mirata attenua il dolore e la trazione allevia il carico sulle intersezioni tendinee.

COOLMAX® regola il calore corporeo e fornisce una sensazione di vestibilità asciutta e piacevole.

Istruzioni d'uso:

Applicare la fasciatura in modo che la zona di comfort con tessuto a maglia venga a trovarsi nella piega del gomito. La fasciatura è applicata correttamente quando, attraverso le aperture dell'inserto in silicone, è possibile toccare l'apofisi articolare esterna ed interna.

Indicazioni: Condizioni irritative croniche, posttraumatiche o postoperatorie dei tessuti molli dell'articolazione del ginocchio, recidiva di versamento articolare, p. es. in caso di gonartrosi, artrite, lassità dei legamenti, meniscopatia.

Controindicazioni:

Arteriopatia ostruttiva periferica (AOP), disturbi del flusso linfatico e gonfiori poco chiari dei tessuti molli distanti dall'ausilio applicato, disturbi della sensibilità e della circolazione nelle regioni anatomiche interessate dal trattamento, patologie cutanee nella zona del corpo interessata.

Composizione dei materiali:

38% Elastodiene, 34% poliestere, 19% poliamida, 9% elastane

Avviso importante:

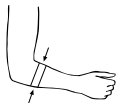
Non riutilizzare – questo ausilio medico è destinato all'utilizzo di un solo paziente. Nel caso in cui venga prescritto l'utilizzo durante la notte, evitare la compromissione della circolazione sanguigna. In caso di intorpidimento allentare la fasciatura e se necessario rimuoverla. Se il disturbo permane consultare il medico.

Non utilizzare pomate o unguenti per tutta la durata del bendaggio perché potrebbero danneggiare il materiale.

Il prodotto contiene lattice e può provocare reazioni allergiche.

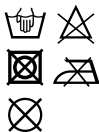
Größen / Sizes / Dimensions / Tamaños / Misure

5 cm unter Ellenbogengelenk/5 cm below elbow joint/5 cm sous l'articulation du coude/
5 cm debajo de la articulación del codo/5 cm al di sotto dell'articolazione del gomito



xx-small	_____	20 – 22 cm
x-small	_____	22 – 24 cm
small	_____	24 – 26 cm
medium	_____	26 – 28 cm
large	_____	28 – 30 cm
x-large	_____	30 – 32 cm
xx-large	_____	32 – 34 cm

Pflegehinweis / Washing instruction / Instructions de lavage / Instrucciones para el cuidado / Manutenzione



Die Bandage mit lauwarmem Wasser und mildem Feinwaschmittel von Hand waschen. Keinen Weichspüler verwenden. In Form ziehen und an der Luft trocknen. Hitze vermeiden.

Hand-wash the support in lukewarm water using a mild detergent. Do not use fabric softeners. Shape by hand and allow dry in the open air. Avoid heat.

Laver le bandage à la main, à l'eau tiède avec un détergent doux. Ne pas utiliser d'assouplissant. Mettre en forme et laisser sécher à l'air. Éviter la chaleur.

Lavar el vendaje a mano en agua tibia y con un detergente fino y suave. No utilizar ningún suavizante. Estirarlo y secarlo al aire. Evitar el calor.

Lavare la fasciatura a mano con acqua tiepida e detersivo per capi delicati. Non utilizzare ammorbidenti. Ridare la forma e far asciugare all'aria aperta. Non esporre a fonti di calore.

Sportlich Aktive vertrauen BORT.

BORT EpiBasic Sport
Art. Nr. 122 600 Sport

NEU



Sport

Pos.Nr. 05.08.01.1019
Gesetzliche Zuzahlung € 5 - 10



BORT ManuBasic® Sport
Art. Nr. 112 920 Sport



Sport

Pos.Nr. 05.07.02.0130
Gesetzliche Zuzahlung € 5 - 10



BORT TaloStabil® Sport
Art. Nr. 054 600 Sport



Sport

Pos.Nr. 05.02.01.0007
Gesetzliche Zuzahlung € 5 - 10



**BORT Achillo
Stabil® Plus Sport**
Art. Nr. 053 100 Sport

NEU



Sport

Pos.Nr. 05.02.01.1016
Gesetzliche Zuzahlung € 5 - 10



BORT. Das Plus an Ihrer Seite.

Bandagen aus unserer Sport-Produktlinie unterstützen und schützen vor allem beim Sport. Die Hightech-Faser COOLMAX® leitet Feuchtigkeit vom Körper weg und sorgt für ein trockenes und angenehmes Tragegefühl. In trendiger Design-Optik.



BORT StabiloBasic Sport
Rückenbandage mit Pelotte

Art. Nr. 104 690 Sport



Pos.Nr. 05.08.01.1019
Gesetzliche Zuzahlung € 5 - 10



BORT StabiloBasic Lady Sport
Rückenbandage mit Pelotte

Art. Nr. 104 680 Sport



Pos.Nr. 23.14.03.2040
Gesetzliche Zuzahlung € 5 - 10



BORT StabiloGen® Sport

Art. Nr. 114 520 Sport



Pos.Nr. 05.04.01.0098
Gesetzliche Zuzahlung € 5 - 10



Die **BORT EpiBasic Sport Ellenbogenbandage** vereint den Tragekomfort einer herkömmlichen Epicondylitisbandage mit den Vorteilen der COOLMAX® Funktionsfaser. Innovative Materialien gepaart mit modernster Fertigungstechnik verleihen der BORT EpiBasic Sport optimale Eigenschaften, um während der Therapie gezielt Einfluss auf die betroffenen Sehnenansätze zu nehmen.

BORT-Qualitätsprodukte fördern Ihren Heilungsprozess: in den Bereichen Orthopädie, Chirurgie, Sportmedizin und Rehabilitation.

The **BORT EpiBasic Sport Elbow Support** combines the wearing comfort of a conventional epicondylitis support with the benefits of the COOLMAX® functional fibre. Innovative materials combined with cutting edge production technology endow the BORT EpiBasic Sport with optimal properties to specifically influence the affected tendon insertions during therapy. The healing process is continuously supported and promoted.

BORT-Quality products promote your healing process: in the fields of orthopedics, surgery, sports medicine and rehabilitation.

